

ASSEMBLAGEN

ANALOGE COLLAGEN


MIXED MEDIA

ESTELLE LICHTENBERGER-FROEHLING

KÜNSTLER PORTFOLIO

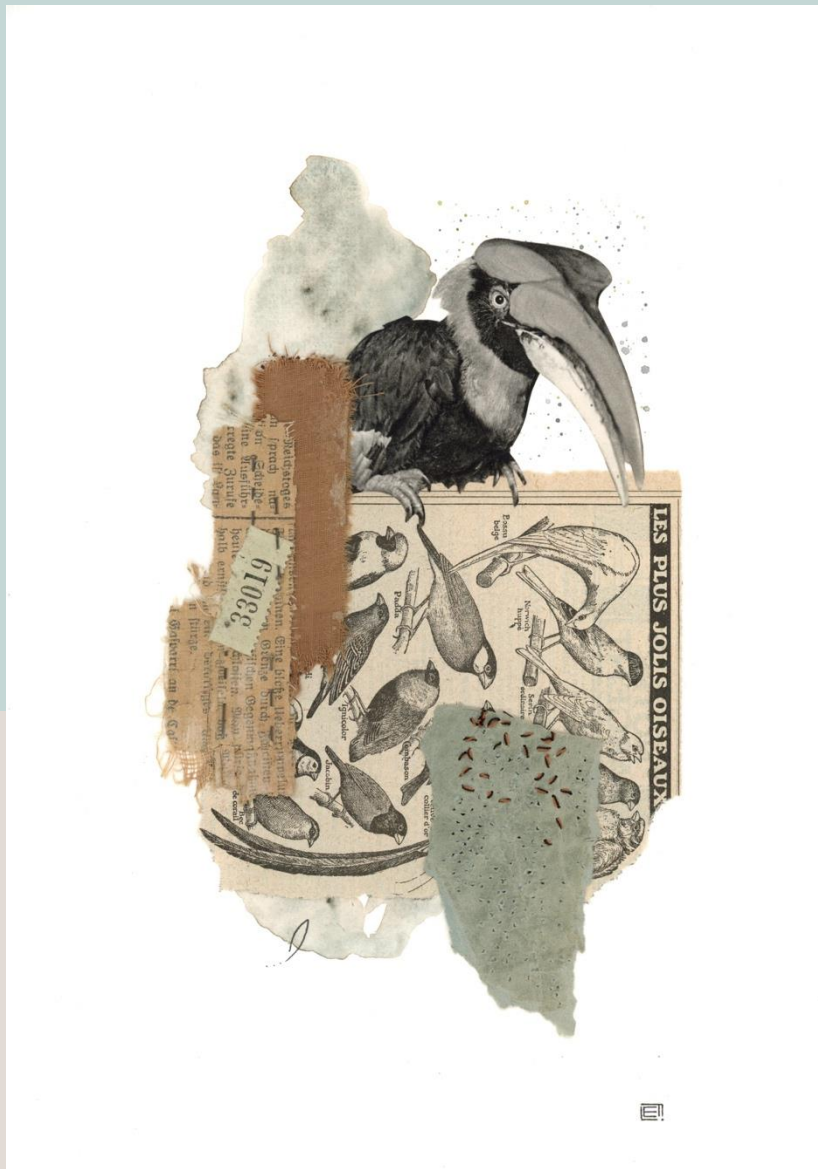
  atelier_kleine.feine.dinge



 www.kleine-feine-dinge.net

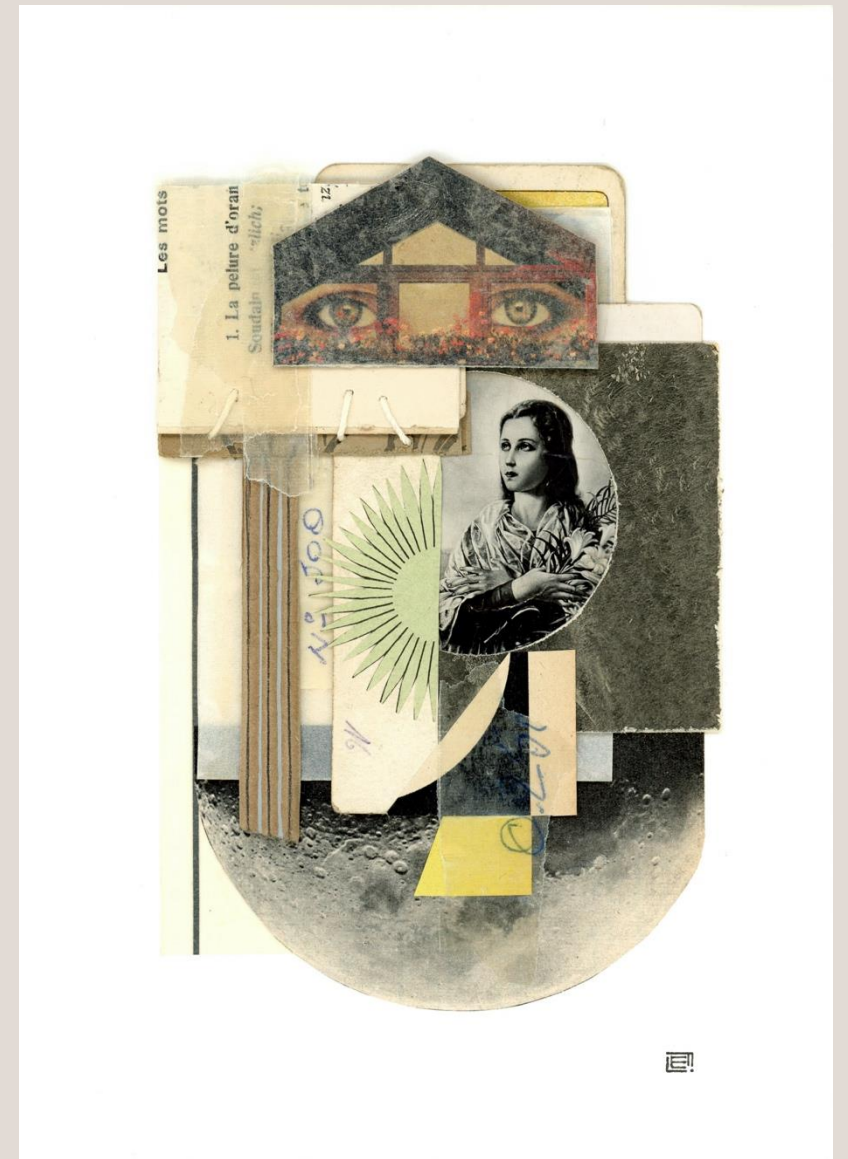
Papier und Bedrucktes bilden eine unerschöpfliche Inspirationsquelle.
Epochen mischen sich, Zeit spielt keine Rolle mehr.
Und eines Tages dann, wandelt sich anfängliche Leidenschaft in kreative Glückseligkeit.

Estelle Lichtenberger-Froehling



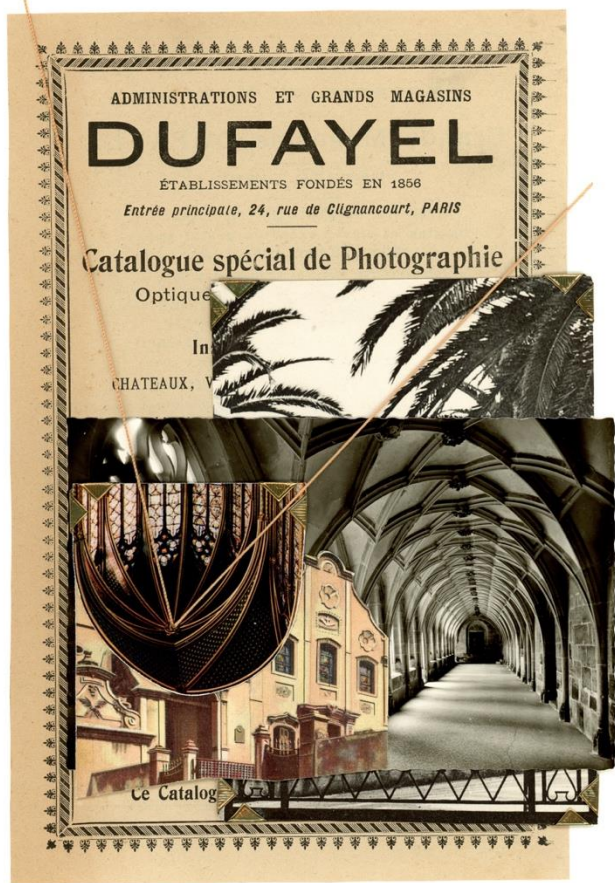
VOGELPRACHT

29,7 x 21 cm



STRAHLEND SCHÖN

21 x 14,8 cm



HOMMAGE AN DIE GOTHIK

29,7 x 21 cm



NIKASIVON REIMS

29,7 x 21 cm



FANTASIE UND FEDERN

30 x 30 cm



DES ZEITMEISTERS SOHN

30 x 30 cm



UNBEKANNTER SOLDAT

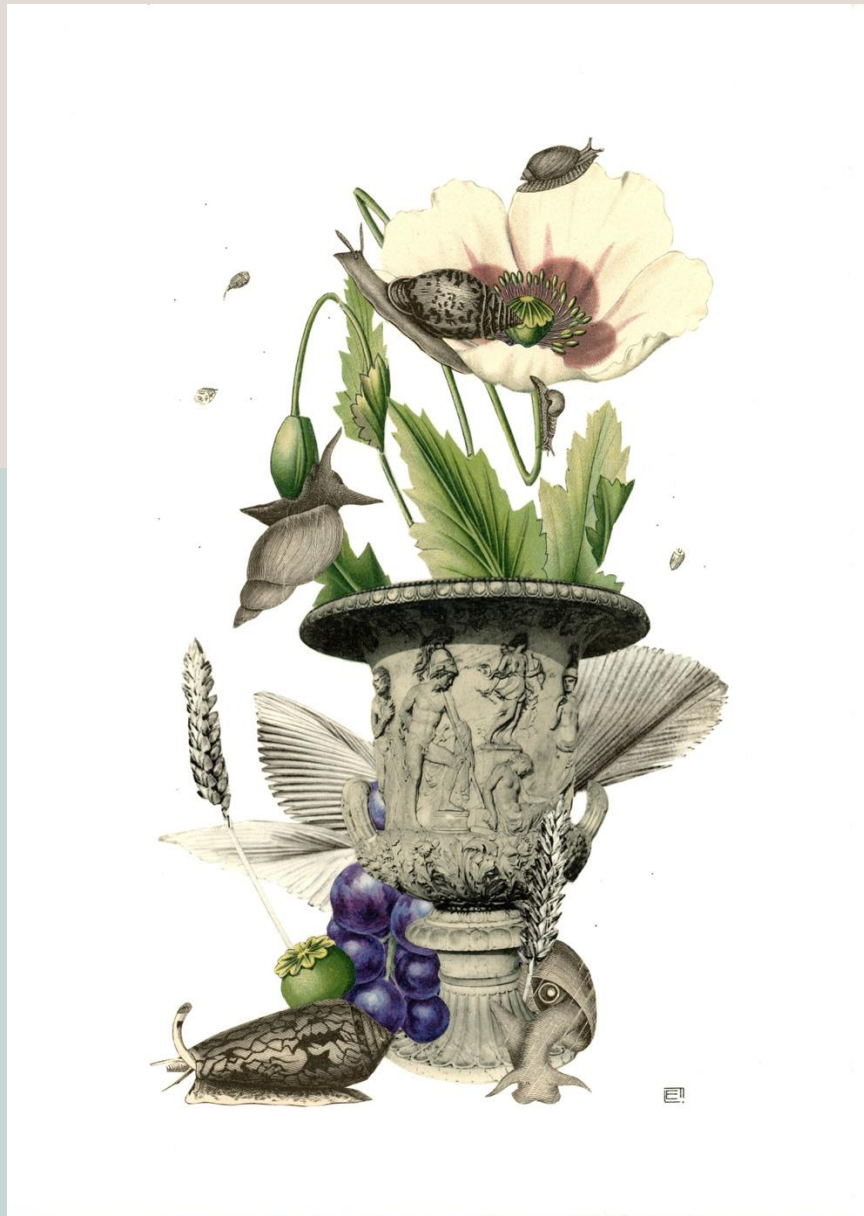
30 x 30 cm



SEELENVERWANDT

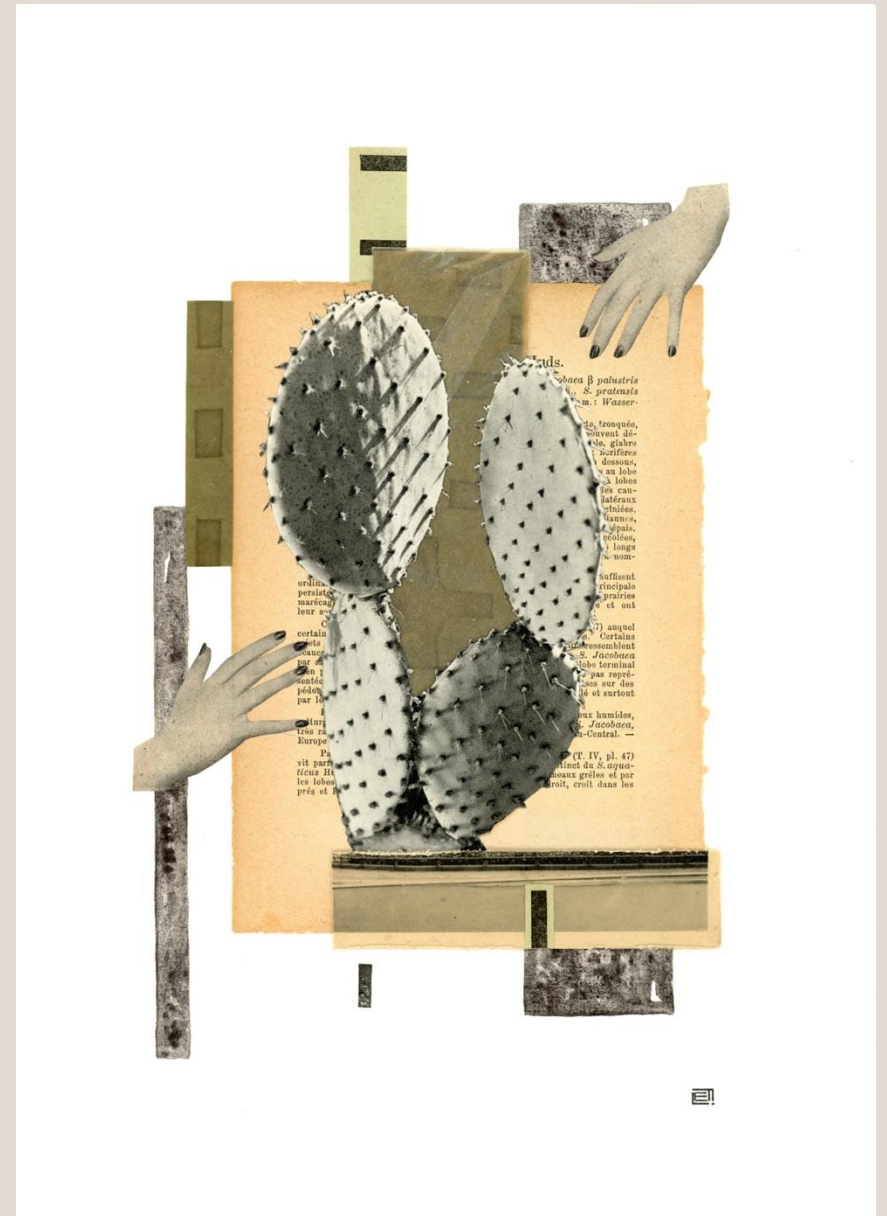
100 x 70 cm





STILLEBEN MIT SEESCHNECKEN UND MOHN

29,7 x 21 cm



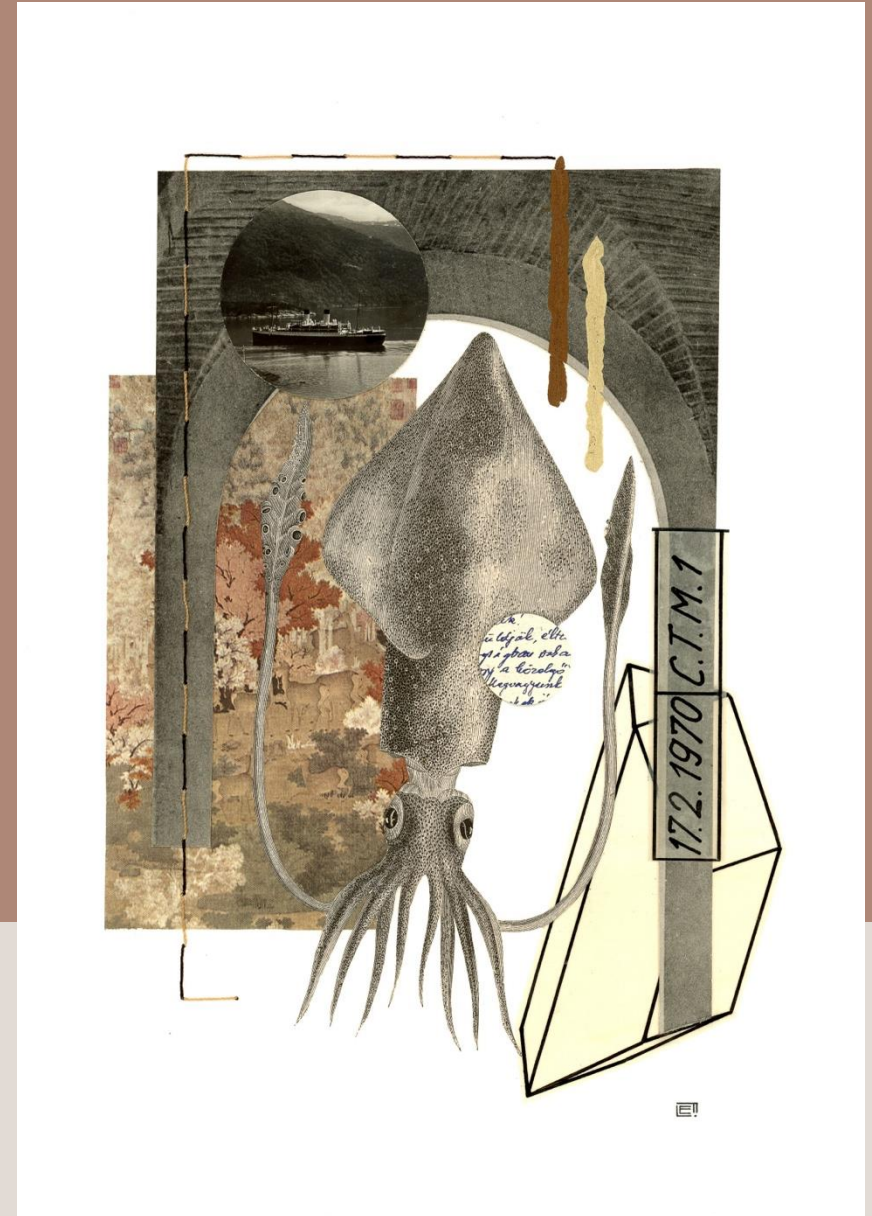
DIE ZÄRTLICHKEIT VON STACHELN

29,7 x 21 cm



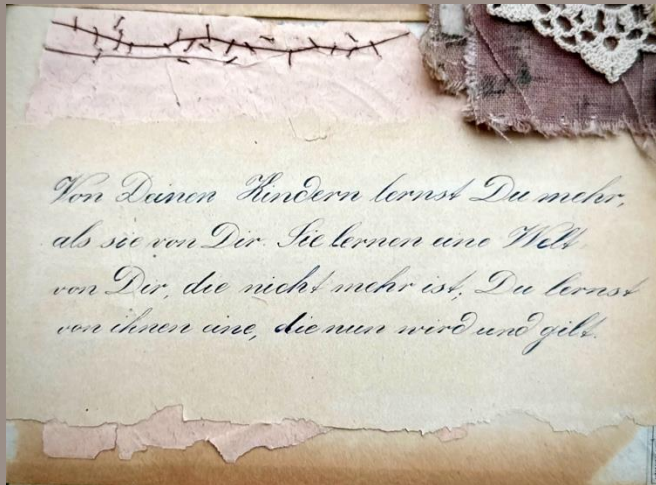
TELL HALAF GREIF UND GEFÄHRTEN

29,7 x 21 cm



KOMPOSITION IN SEPIA UND BRAUN

29,7 x 21 cm



VATER UND TOCHTER

100 x 70 cm

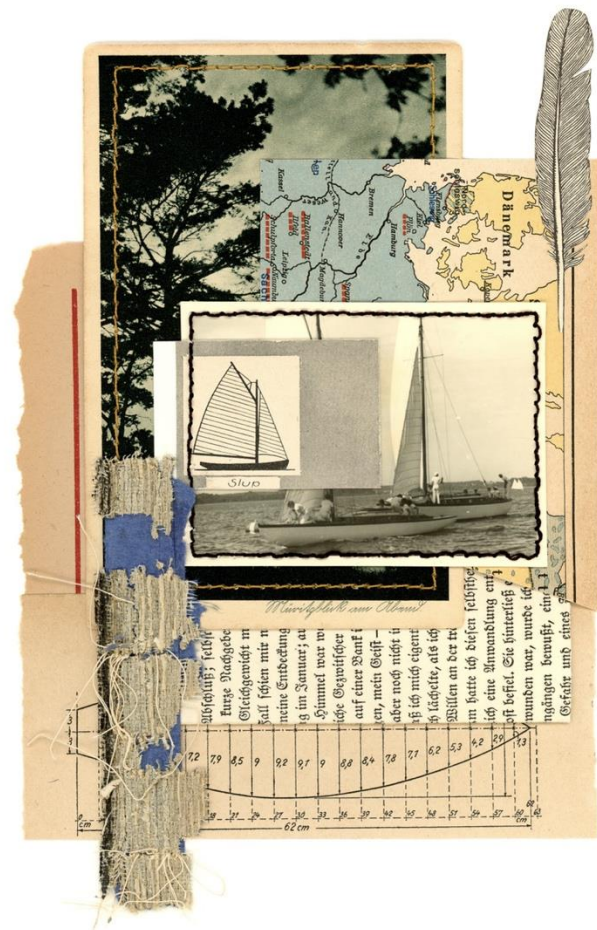


MINI-COLLAGEN SERIE FRAGMENTE 15 x 10 cm



PARISER NOTIZEN

29,7 x 21 cm



SEGELTRÄUME AUF DER MÜRITZ

29,7 x 21 cm

Estelle LICHTENBERGER-FROEHLING

Autodidaktische Künstlerin


13, rue Kiem
6187 GONDERANGE
LUXEMBURG

+352 621 258 933



estelle.lichtenberger@gms.lu

  atelier_kleine.feine.dinge

 www.kleine-feine-dinge.net

ANALOGE COLLAGEN, ASSEMBLAGEN UND MIXED MEDIA KUNST

Ephemera, antike Buchseiten und gesammelte Illustrationen.

Vintage-Fotografien (Kabinettkarten, schwarz-weiss, Polaroid).

Stickerei auf Papier und Fotografien.

Verschiedene Techniken (Aquarell, Acryl, Tinte, Kreide, Kohle).

Verwendung von Strukturpasten, Metallfolien, Textilien.

Untergründe: Papier, antike Buchdeckel (seltener Leinwand).

Rahmung: Aluminium-oder Holz, Objektrahmen, Glaswechselrahmen.

Ausschliesslich analoge Originalwerke (keine Prints).

Kunst unterliegt stetigem Wandel.

Dieses Portfolio soll einen ersten Eindruck meines künstlerischen Schaffens zeigen.

Die hier gezeigten Werke unterliegen strengen Copyrightbestimmungen und dienen nur zu Portfoliozwecken. Jegliche Benutzung oder ggf. Weiterleiten dieser Datei sollte vorab mit der Künstlerin abgesprochen werden.